



été 2024

Les vacances
à l'Accueil
de loisirs...
3 - 11 ans



**ASSOCIATION RÉCRÉÀMOMES-
Maison de l'enfance ACCUEIL DE LOISIRS**
4, rue Françoise Dolto- BEAUPRÉAU
49600 BEAUPRÉAU-EN-MAUGES
Téléphone : 07-87-70-88-13—
Mail : peri@asso-recreamomes.fr

en pratique

- Dates et horaires d'ouverture :

Du 9 Juillet au 2 Août et
du 19 au 30 Août 2024

Journée : 9h00 à 16h30
Demi-Journée : 9h00 à 13h30 ou
13h30 à 16h30
Péricentre : 7h à 9h00 et 16h30 à 19h

- Deux lieux d'accueil :

Les Maternels



3 Rue Chanoine Libault
Beaupreau
49600 Beaupreau-en-Mauges

Les Primaires



Réfectoire de l'école Jules Ferry
18 rue de la Sablière
Beaupreau
49600 Beaupreau-en-Mauges

"Toutes les arrivées et les départs se font dans le lieu d'accueil de l'enfant."

Comment s'inscrire ?

Sur le portail famille
directement

quand ?

Du jeudi 6 au
dimanche 16 juin
2024

Pour toutes demandes d'information et pour les nouvelles familles n'hésitez pas à nous contacter par mail : peri@asso-recreamomes.fr ou par téléphone au 07-87-70-88-13

Tarifs 2024

Quotient	de 0 à 599	de 600 à 750	de 751 à 900	de 901 à 1100	de 1101 à 1500	1501 et +
Prix horaire	1.44€	1.68 €	1.92 €	2 €	2.08 €	2.24 €
Prix du repas	3.50€					

Journée type en maternel



MAISON



1

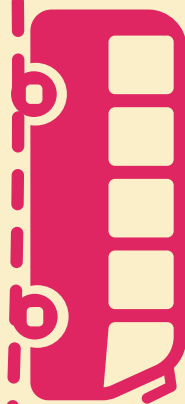
Le matin, les animateurs t'accueillent dans la joie et la bonne humeur.



ACCUEIL DE LOISIRS

2

On se rassemble et ensemble on participe à une animation.



3

A midi, on prend le bus pour manger à la cantine de l'école privée et on revient en début d'après-midi.



CANTINE

4

On se repose en faisant la sieste ou un temps calme et on participe à une animation.

6

On se dit "Au revoir !"

5

En fin d'après-midi on mange le goûter et on prend le temps de faire un bilan de la journée.



GOÛTER



Journée type en primaire

1

Le matin, les animateurs t'accueillent dans la joie et la bonne humeur.



MAISON



ACCUEIL DE LOISIRS

2

On se rassemble et ensemble on participe à une animation.



6

On se dit "Au revoir !"

5

En fin d'après-midi on mange le goûter et on prend le temps de faire un bilan de la journée.



3

A midi, on part à pied manger à la cantine de l'école privée et on revient en début d'après-midi.



CANTINE

4

On fait un temps calme et on participe à une animation.



GOÛTER

Quand je viens au centre de loisirs je dois apporter...

Un sac à dos avec :

- Une tenue de rechange complète
- Une gourde
- Un doudou et/ou tétine (si j'ai besoin pour la sieste ou en temps calme)

Il est 13h30 au retour de la cantine : « Mince j'ai les chaussettes trempées, le pantalon aussi et j'ai les cheveux mouillés car je n'avais pas de capuche. Si j'avais eu une tenue de rechange, j'aurais pu me changer et ne pas rester trempé toute l'après-midi ». **Arthur, 8 ans en CE2**



« Sans doudou, si je me fais mal ou si je suis triste, c'est plus difficile de retrouver le sourire ».

Perrine, 4 ans en moyenne section



« Un verre qui se renverse, un petit accident car je suis trop occupé à jouer ». A l'accueil périscolaire, il y a des habits mais ils ne sont pas toujours à la taille de chaque enfant. **Valentin, 6 ans en CP**

« Si j'avais une tenue de rechange à moi, cela serait confortable pour me changer ». **Louise, 5 ans en grande section**

Grand jeu dans la cour :

« Si j'avais une gourde, je pourrais boire entre deux épreuves. Là je suis obligé d'attendre que tout le monde ait fini ».

Grégoire, 3 ans en petite section

L'équipe



sans oublier

MÉLISSA SÉVERINE MAXIME MANON SARAH J LESLIE



EMILIE



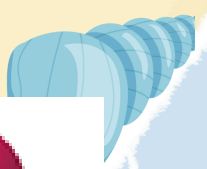
ELODIE

Directrice
ALAP

Directrice
Adjointe
Accueil de loisirs



Belle
été
à tous !



Association
**Récré
à mômes**
Crèche - Périscolaire
Accueil de loisirs